

# Fernwärme- und Rückgabelung Tittwiesenstrasse

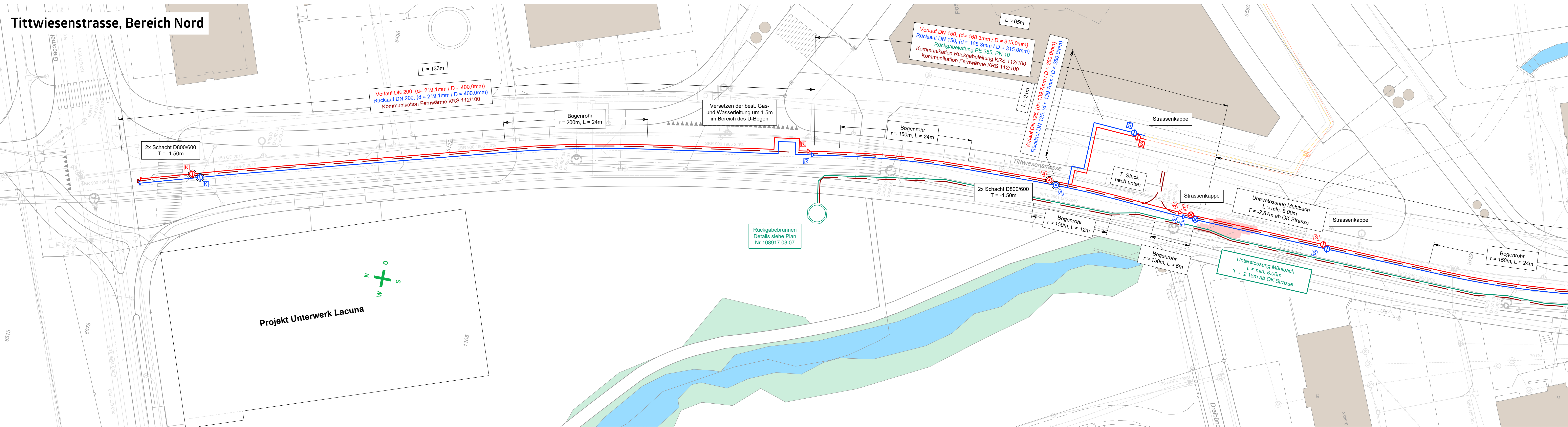
**Ausführungsprojekt**  
Situation 1:250



Donatsch + Partner AG  
Primarsenstrasse 34 | CH-7602 Landquart  
+41 81 907 89 00 | landquart@donatsch.ch

Plan Nr.: 108917.03.05F	Format: 60x126
Projektleiter: MaMa	
Index	Änderung
Genehmigung	Gez. Freigabe Datum
C	NiSt MaMa 02.02.2023
D	MaMa MaMa 12.06.2023
E	SaWe MaMa 13.09.2023
F	DaJo MaMa 11.10.2023
	MaMa MaMa 05.02.2024

Plan: P:\Baumanagement\108917\_IBC\Fachplanung\03 Fernwärme und Rückgabe  
Tittwiesenstrasse\Geodaten\02\_Ausführungsprojekt\CAD  
Daten: 09E\_Situation\_LP\_NP.dwg



## LEGENDE

Projektiert	Bestehend
Fernwärme Vorlauf	amtliche Vermessung
Fernwärme Rücklauf	Gebäude
Kabelschutzrohr Kommunikation	offene Gewässer
Rückgabelung	Wald
Unterstossung (Mühlbach)	Werkleitungen
Abbruch	
Absperrramatur / Kugelhahn	
Reduktion	
Entlüftung	
Absperrramatur / verlorener Kugelhahn	
Kombiarmatur / Entlüftung und Kugelhahn	

