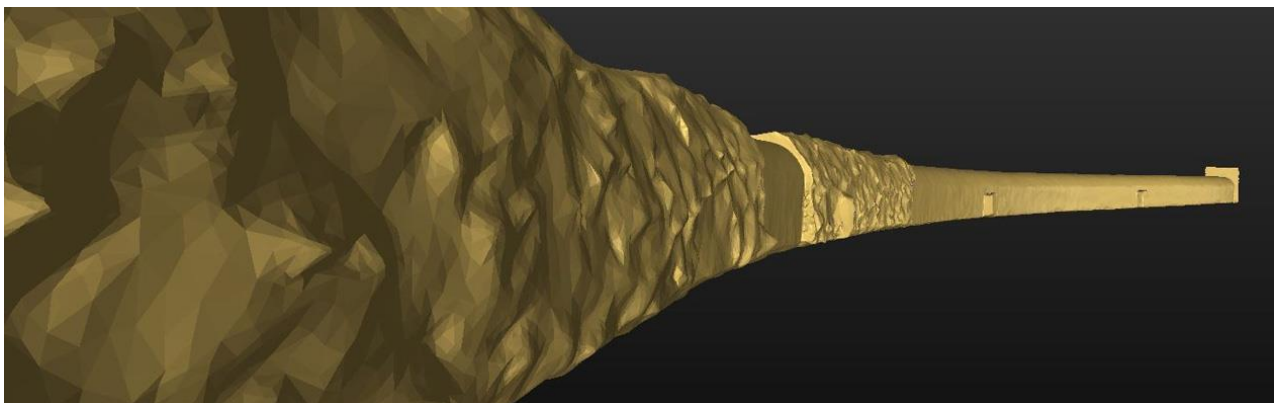


# RhB Gletscherastunnel

## Bauherrenvermessung



Zeitraum: 2016/17  
Projektsumme: 17 Mio CHF

Auftraggeber: Rhätische Bahn AG  
Projektverfasser: Gruner / Basler Hofmann

### Erbrachte Leistungen:

- Fixpunktnetz
- Bauabsteckungen
- Ausführungskontrolle
- Profilkontrolle auf Basis 3D-Laserscanning
- 3D Visualisierung Portalbereich
- Nachführung Bahnplan

### Projektbeschreibung:

Der einspurige, 330m lange Gletscherastunnel aus dem Jahre 1904 wird nach der Normalbauweise RhB Tunnel saniert.