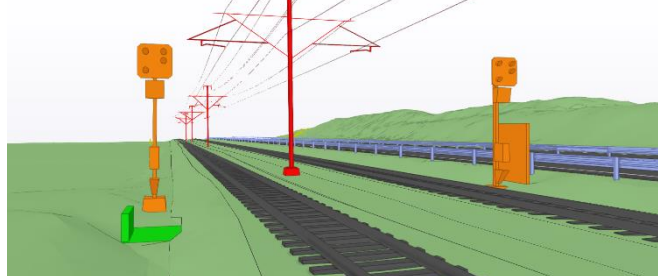
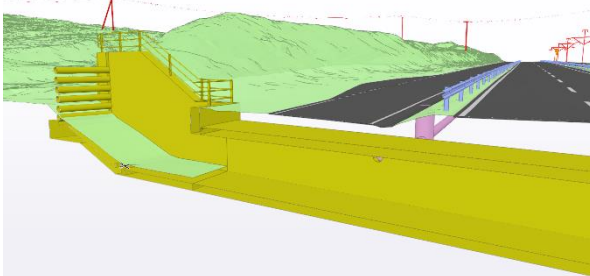
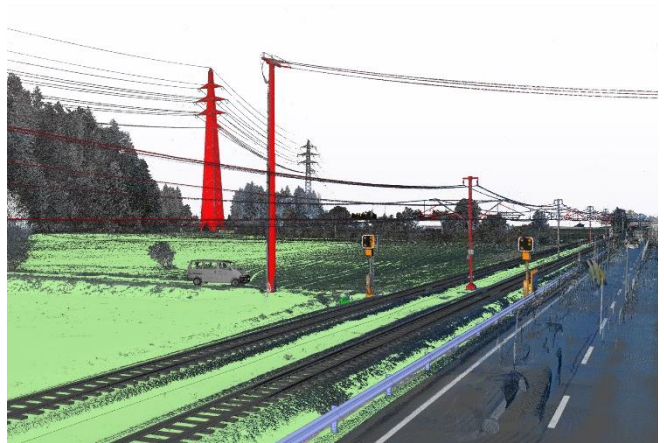
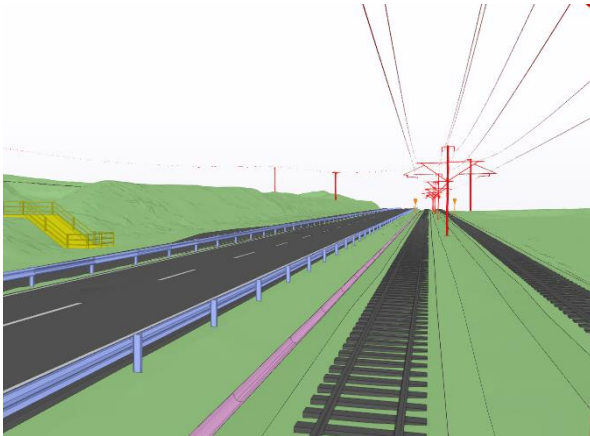


# ASTRA N28

## Wildtierkorridor

### BIM-Grundlagemodell



Zeitraum: 2021-2027  
Projektsumme: ca. 10 Mio CHF

Auftraggeber: ASTRA

#### Erbrachte Leistungen

(Subunternehmer InfraDigital AG):

- Konzeption BIM-Grundlagemodell
- Kombination von 3D-Daten unterschiedlicher Technologien
- Einbindung von GIS-Daten
- Einrichtung eines CDE (Trimble Connect)

#### Projektbeschreibung:

Im Zuge des BIM-Pilotprojektes «N28 Wildtierkorridor Schiers» wurden mittels verschiedener Erfassungsmethoden 3D-Daten erfasst (3D Mobile Mapping, terrestrisches Laserscanning und UAV). Aus diesen Daten, kombiniert mit weiteren Bestandesdaten (GIS-Bestandesdaten, Schachtprotokolle etc.) wurde ein umfassendes BIM-Grundlagemodell mit verschiedenen Fachmodellen aufgebaut und mittels CDE zur Verfügung gestellt.