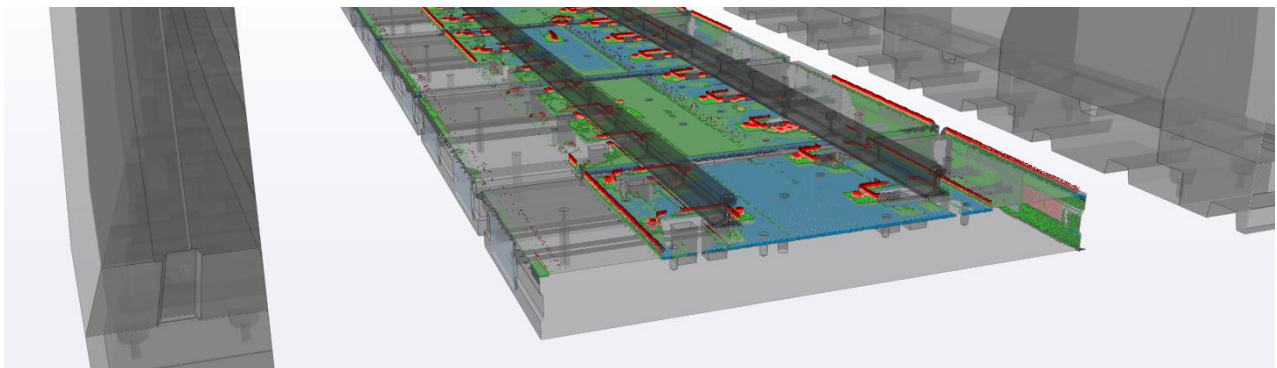
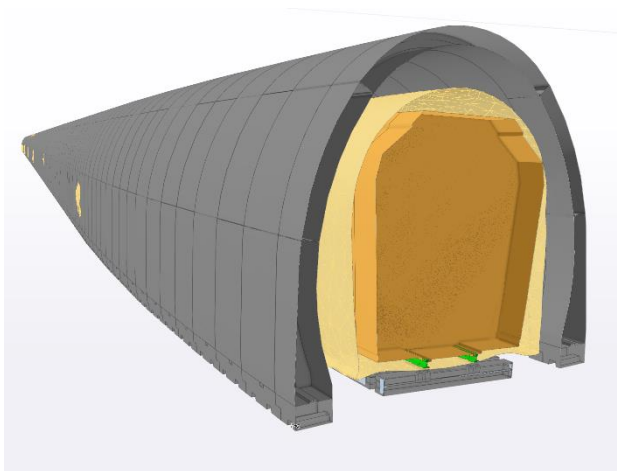


RhB Bergünersteintunnel

Unternehmervermessung



Zeitraum: 2019/20
Projektsumme: ca. 12 Mio CHF

Auftraggeber: Rhomberg Bahntechnik AG
Projektverfasser: Widmer Ing. / Gruner

Erbrachte Leistungen:

- Absteckung feste Fahrbahn
- Einbaukontrolle Fahrbahn
- BIM Koordination / BIM to Field
- Ausmass Kontrolle auf Basis 3D-Scanning
- Ausbruchkontrolle Tunnelmodul
- Bauabsteckungen
- Nachführung Fixpunktnetz

Projektbeschreibung:

Der einspurige, 409m lange Bergünersteintunnel aus dem Jahre 1903 wird nach der Normalbauweise RhB Tunnel saniert.